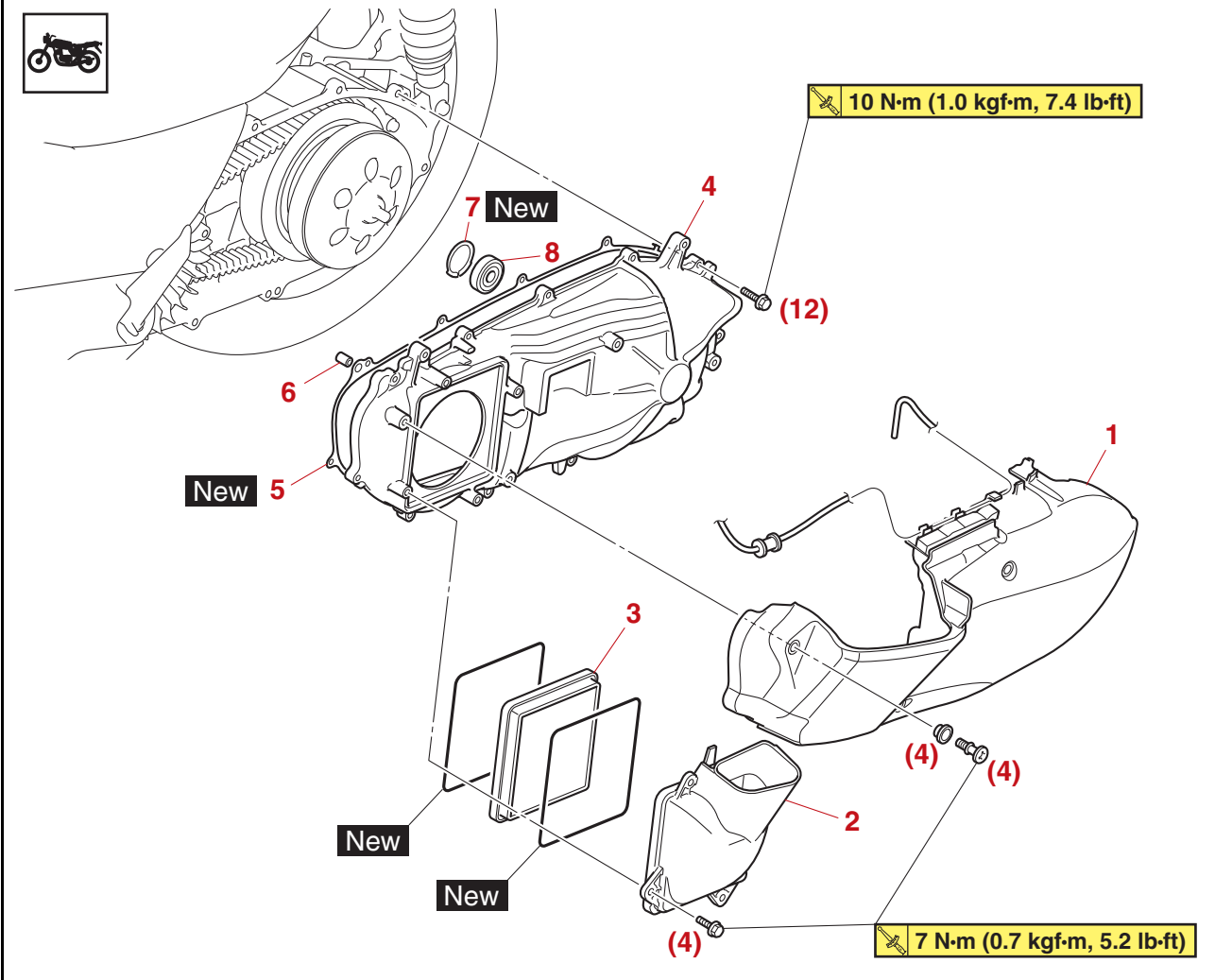


STUFENLOSES KEILRIEMENGETRIEBE

GAS20050

STUFENLOSES KEILRIEMENGETRIEBE

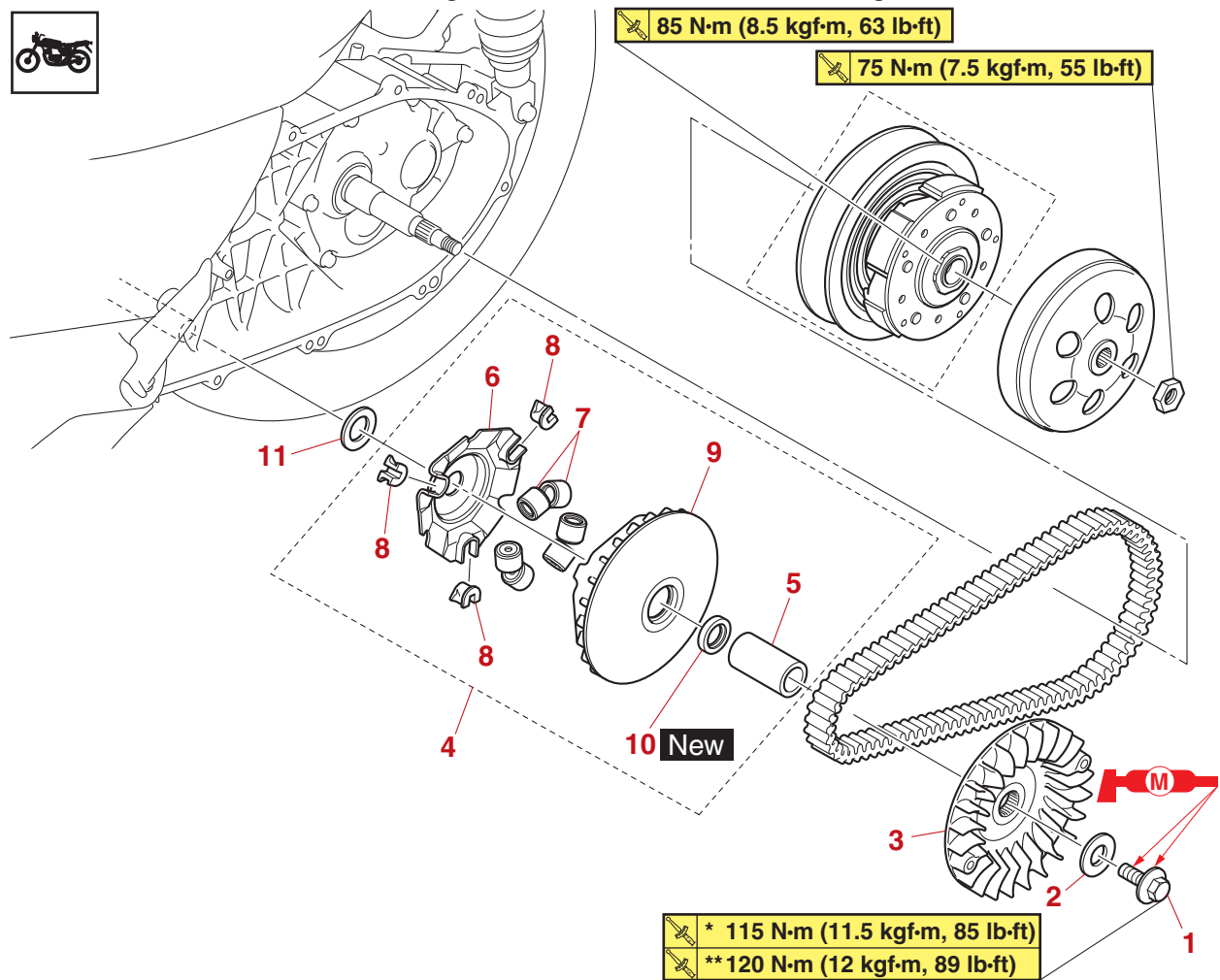
Riementrieb-Gehäuse ausbauen



| Reihenfolge | Tätigkeit/auszubauende Teile | Menge | Bemerkungen |
|-------------|--|-------|--|
| | Ablagebox | | Siehe unter "FAHRWERK ALLGEMEIN (4)" auf Seite 4-10. |
| | Luftfiltergehäuse | | Siehe unter "LUFTFILTERGEHÄUSE" auf Seite 7-12. |
| 1 | Riementriebgehäuse-Filtereinsatz-Abdeckung | 1 | |
| 2 | Riementriebgehäuse-Belüftungskanal | 1 | |
| 3 | Riementriebgehäuse-Filtereinsatz | 1 | |
| 4 | Riementriebgehäuse | 1 | |
| 5 | Riementriebgehäuse-Dichtung | 1 | |
| 6 | Passstift | 1 | |
| 7 | Sicherungsring | 1 | |
| 8 | Lager | 1 | |

STUFENLOSES KEILRIEMENGETRIEBE

Keilriemen, verschiebbare Primär-Kegelscheibenhälfte und Sekundärkegelscheibe ausbauen



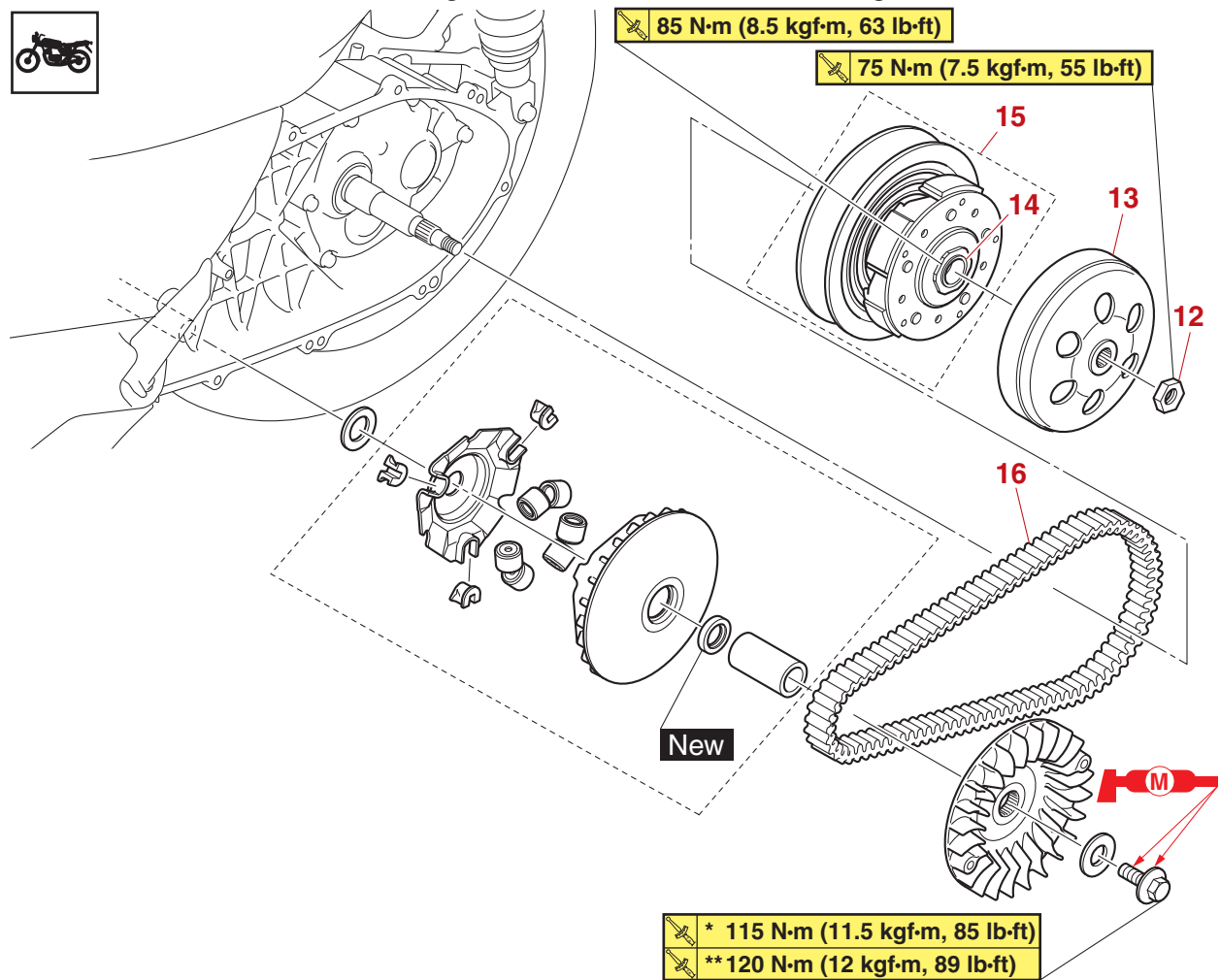
* Anzugsdrehmoment bei Wiederverwendung der Schraube und Beilagscheibe der festen Primär-Kegelscheibenhälfte

** Anzugsdrehmoment bei Einbau einer neuen Schraube und Beilagscheibe der festen Primär-Kegelscheibenhälfte

| Reihenfolge | Tätigkeit/auszubauende Teile | Menge | Bemerkungen |
|-------------|--|-------|-------------|
| 1 | Schraube der festen Primär-Kegelscheibenhälfte | 1 | |
| 2 | Beilagscheibe | 1 | |
| 3 | Feste Primär-Kegelscheibenhälfte | 1 | |
| 4 | Verschiebbare Primär-Kegelscheibe | 1 | |
| 5 | Distanzhülse | 1 | |
| 6 | Nocken | 1 | |
| 7 | Primärkegelscheiben-Gewicht | 6 | |
| 8 | Gleitstück | 3 | |
| 9 | Verschiebbare Primär-Kegelscheibenhälfte | 1 | |
| 10 | Dichtring | 1 | |
| 11 | Beilagscheibe | 1 | |

STUFENLOSES KEILRIEMENGETRIEBE

Keilriemen, verschiebbare Primär-Kegelscheibenhälfte und Sekundärkegelscheibe ausbauen



* Anzugsdrehmoment bei Wiederverwendung der Schraube und Beilagscheibe der festen Primär-Kegelscheibenhälfte

** Anzugsdrehmoment bei Einbau einer neuen Schraube und Beilagscheibe der festen Primär-Kegelscheibenhälfte

| Reihenfolge | Tätigkeit/auszubauende Teile | Menge | Bemerkungen |
|-------------|------------------------------|-------|-------------|
| 12 | Mutter des Kupplungskorbs | 1 | |
| 13 | Kupplungskorb | 1 | |
| 14 | Sekundärkegelscheiben-Mutter | 1 | Lockern. |
| 15 | Sekundärkegelscheibe | 1 | |
| 16 | Keilriemen | 1 | |